

All about STEEL **KANGLIM CSP**

Cat. No. KLK-002



KANGLIM CSP CO., LTD.

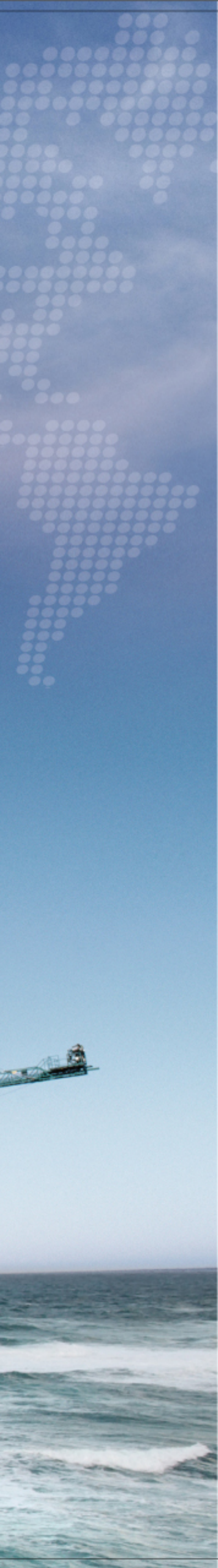


INTRODUCTION OF KANGLIM CSP

All about STEEL KANGLIM CSP

강림CSP는 글로벌 경영으로 세계를 향해 나아갑니다.





CONTENTS

All about Steel **KANGLIM CSP**

회사소개.....	04
회장인사말	06
조직도	07
ONE STOP SYSTEM / 보유장비	08
취급품목 – CARBON SEAMLESS & WELDED PIPE	10
ALLOY SEAMLESS & WELDED PIPE	
STAINLESS SEAMLESS & WELDED PIPE	
COPPER-NICKEL SEAMLESS & WELDED PIPE & TUBE	
자재품질관리	12
제조업체(파트너)	13
고객사	14
공급 실적.....	16
인증현황 및 수상내역	19
사회공헌	20
SALES SYSTEM	22
SALES NETWORK / 자체제조	23

All about STEEL KANGLIM CSP

강림CSP는 글로벌 기업으로 성장하기 위해 전력을 다하고 있습니다.

경영방침 Business Policy

우수인재 양성 (Quality Person)

인본주의를 바탕으로 최고의 인재를 육성하는데 최대 중점을 두고 있습니다. 효율적인 교육과 훈련을 통해 개인의 기본 역량을 강화시키고, 조직 및 사회에 대해 충분한 책임과 의무를 다하게 하는 것입니다.

품질경영 지향 (Quality Management)

고객만족도를 높이기 위해 생산, 기획단계부터 조달, 마케팅에 이르기까지 경영전략차원의 통합적 공정관리가 이루어집니다.

복지이념 추구 (Quality Philosophy)

1976년 창업 이후, 꾸준히 국가와 사회에 봉사한다는 마음으로 기업 운영에 역점을 두고 있습니다. 또한 생산, 서비스 품질 향상을 통해 고객 만족을 달성하고, 사회 각 구성원이 풍요롭고 여유로운 삶을 이끌어 낼 수 있도록 최선을 다하고 있습니다.



비전 Vision

무계목 강관 산업을 선도해온 강림CSP

무계목 강관 전문 기업인 강림CSP는 1976년 설립 이후 국내 산업의 성장과 더불어 발전해 왔습니다. 특히 조선, 해양 플랜트, 석유화학, 발전 설비 등 다양한 분야에서 많은 활동을 하고 있으며, 국내시장의 70%를 점유한 무계목 최대 강관 공급 업체로 거듭나고 있습니다.



40여 년간 국내외 우수 공급 업체들과의 파트너십
강림CSP를 이야기하는 키워드, 바로 노하우입니다.

40여 년간 국내외 우수 공급 업체들과 장기간의 거래를 통한 상호신뢰를 구축하고 있습니다. 대량 거래를 통한 가격 경쟁력 확보로 고객사들에게 품질 좋고, 저렴한 자재를 공급하고 있습니다. 부산시 화전 산업단지에 위치한 국내 최대 규모의 무계목 강관 스틸 센터(30,000톤 규모) 운영으로 필요한 아이템을 적시에 공급하고 있습니다. 꾸준한 아이템 연구 및 개발로 모든 무계목 강관 및 다양한 스펙에 적합한 자재를 공급하고 있습니다.



남들보다 빠르게 준비하여 혁신하는 기업
강림CSP를 도전하게 하는 키워드, 바로 비전입니다.

1985년 200만 불 수출탑을 시작으로 2012년 2억 불 수출탑을 수상한 강림CSP는 그동안 축적된 경험과 기술력을 바탕으로 Pipe뿐 아니라 육상 해상 플랜트 배관 작업에 필요한 피팅, 플랜지, 밸브 등 필수 제품에 대한 서비스를 시작해 명실공히 Total Pipe Service Provider로 거듭나게 되었습니다.



세계 속의 발전하는 기업
강림CSP를 발전하게 하는 키워드, 바로 글로벌입니다.

급변하는 시장상황에도 안정적인 매출증대를 목표하기에 국내에 국한되지 않고 세계시장을 무대로 수출에 집중하고 있으며, 또한 국내 종합상사와 해외종합상사와도 지속적인 협력 관계를 유지·발전시키고 있습니다.



불모지에서 시작하여 희망을 꿈꿨습니다. 희망은 지금 현실이 되었습니다.

저는 1976년대 후반 불모지나 다름없었던 철강산업에 투신했고 그 후 40여 년간을 쉼 새 없이 달려왔습니다.
작은 하치장 하나 없이 물품을 야적한 상태에서 그저 맨손으로 파이프를 입출고 하던 것이 엇그제 같습니다.



CEO
Chairman

지금 저희가 건설한 대지 1만평(33,000㎡) 위에 세워진 Stock하우스는 동양 최대의 하치장입니다. 실로 지난 40여 년간의 결실이라 할 수 있습니다. 창립 후 40여 년이 지난 지금 강림CSP는 국내 무계목강관을 공급하는 견고한 기업으로 성장한 것입니다.

강림은 초창기부터, 싸고 질 좋은 제품을 신속히 공급한다는 세 가지 원칙을 고수해 왔습니다. 저희는 지금껏 이 기본에 충실했으며 앞으로도 이 원칙을 변함없이 지켜나갈 것입니다.

강림CSP는 오늘이 있기까지 홀로 그 길을 걸어오지 않았습니다. 오랜 세월 관심과 격려를 아끼지 않으셨던 모든 거래 업체들과 저희가 성장하는 과정에서 끊임없는 사랑과 관심으로 협력해주신 많은 분들이 계셨기에 오늘의 강림CSP가 존재하고 있는 것입니다.

뿐만 아니라 지난 40여 년간 회사를 세우기 위해 헌신적으로 봉사해주신 임직원 한 분 한 분께도 중심으로 감사를 드립니다.

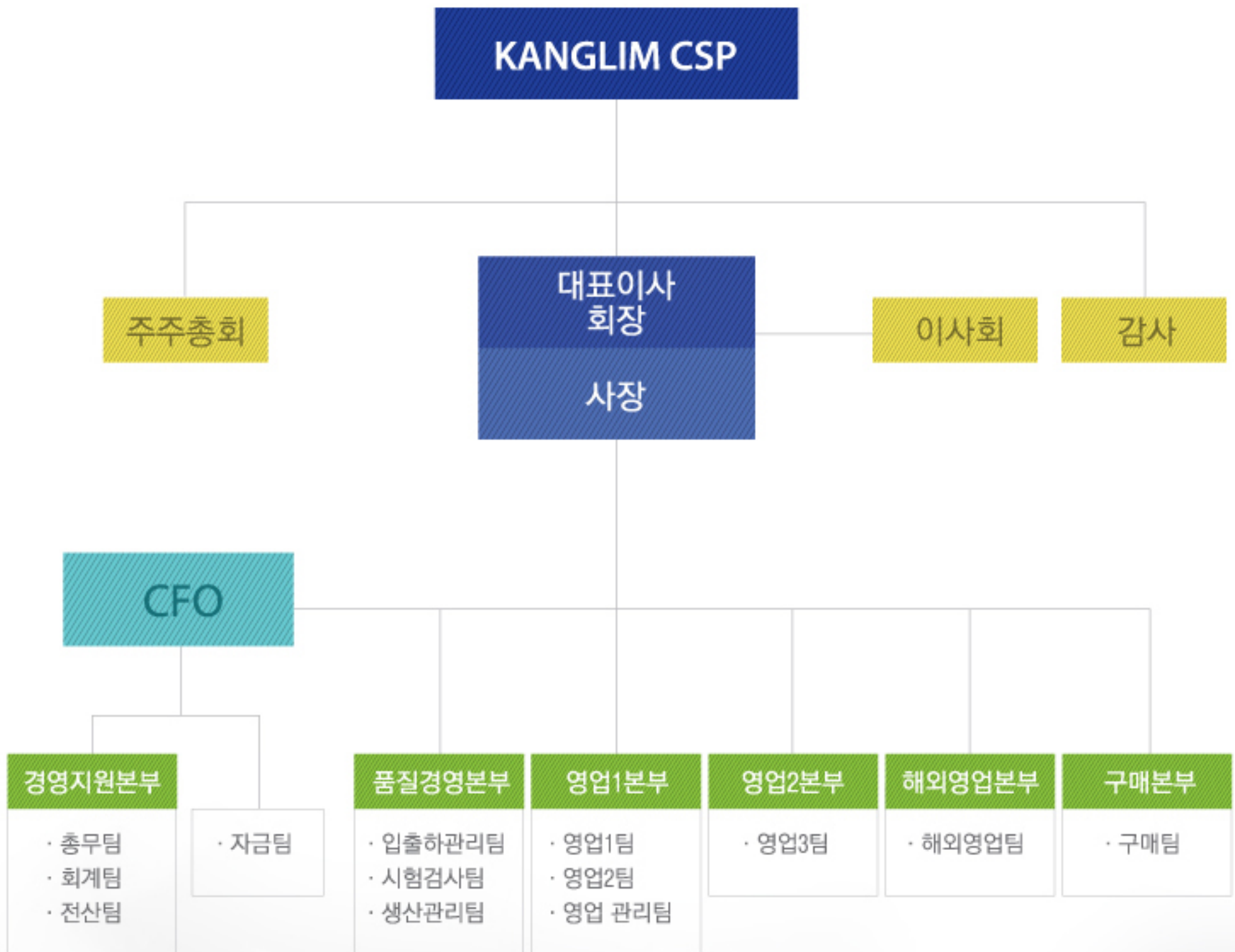
이제 강림CSP는 창립 이래 꾸준히 축적해 온 물류 노하우를 바탕으로 더욱 첨단화 될 것이며, 거래하는 모든 업체에 최고의 서비스를 제공할 것입니다. 뿐만 아니라 동양 최대의 철강 하치장을 보유한 회사로서 지금의 자리에 안주하지 않고 글로벌 기업으로 뻗어나가는 한국의 대표적 철강 회사로 발돋움할 것을 다짐합니다.

감사합니다.

주식회사 강림CSP
대표이사 회장

임수남

조직 구성원의 열정과 패기로 역동적인
조직문화를 창조합니다.



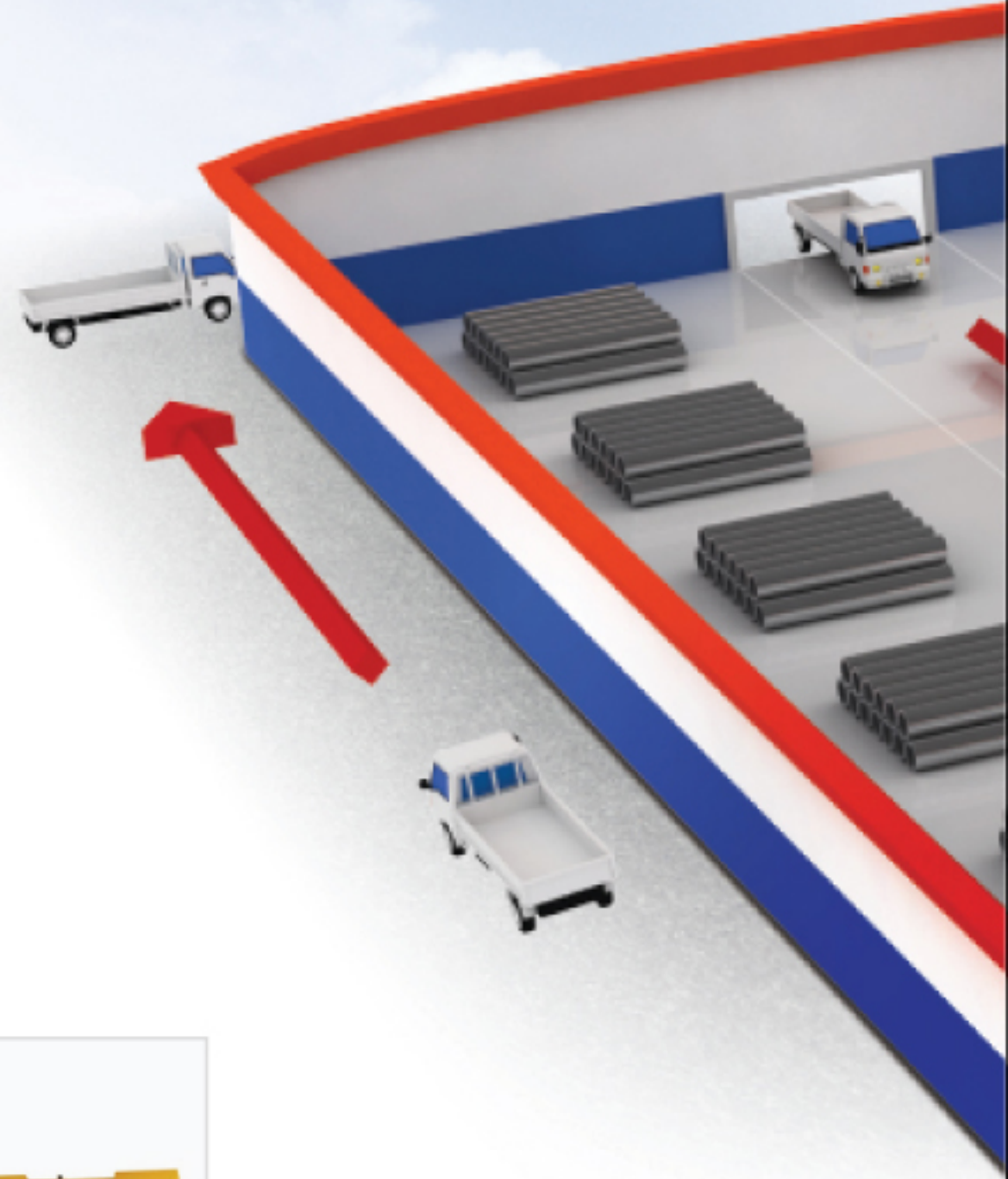
One Stop System

KANGLIM CSP Steel Center

강림CSP는 국내외 우수한 제품을 적시에 공급할 수 있는 최신식 스틸센터를 운영하고 있습니다.

세계 최고의 STEEL CENTER를 목표로 다양한 재질, 규격, MAKER를 보유하고 있으며, 전문화된 인력과 Know-how로 신속한 제품 공급이 가능할 수 있는 SYSTEM이 갖추어져 있습니다.
최소한의 차량 이동으로 입고 출고에 필요한 시간을 최대한 단축시키며, 최대 15건의 동시 상차·하차 작업을 진행할 수 있는 One Stop System 시설을 갖추고 있습니다.

· 규모 : 10,000평 (33,000 m ²)
· STOCK 보유 능력 : 30,000 MT
· 설비 : 6ton 크레인 24대
· 특징 : One Stop System



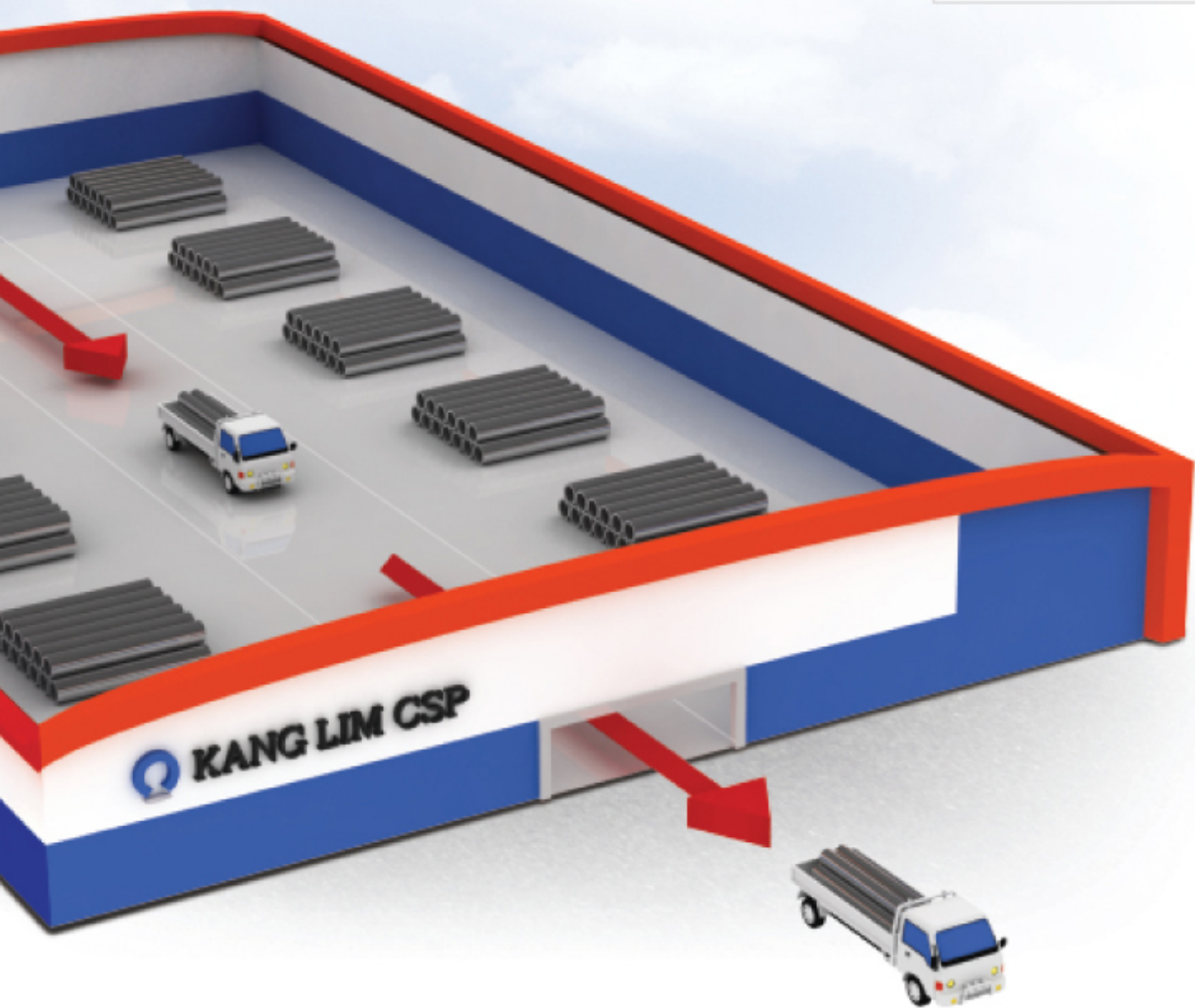
제조설비 Facility



Beveling Machine ↑
 Threading Machine →
 Cutting Machine →



검사장비 Inspection



취급품목 Products



CARBON SEAMLESS & WELDED PIPE

TYPE	STANDARD	CODE
SEAMLESS	ASTM / ASME	A/SA 53 Gr.B
		A/SA106 Gr.A, B, C
		A/SA 333-1 / 333-6
	API	API5L Gr.B, X42, X52, X56, X60, X65
		STPG370, STPG410, STPG480
	JIS	STS370, STS410, STS480
		STPT370, STPT410, STPT480
STK400, STK490		
		STKM11종~20종
WELDED	ASTM / ASME	A53 Gr.B
		A672-B60, B65, C55, C60, C65 외
		A134-A283, A134-A285 외
	API	API5L Gr.B, X42, X52, X56, X60, X65
	JIS	STPG370, STPY400, STK400, STK490
KS	SPPS38, SPP	

ALLOY SEAMLESS & WELDED PIPE

TYPE	STANDARD	CODE
SEAMLESS	ASTM / ASME	A/SA335-P1, P5, P11, P12, P22, P91
	JIS	STPA-12, 20, 22, 23, 24, 25, 26
WELDED	ASTM	A691- 1 1/4CR, 2 1/4CR, 5CR, 9CR 외

STAINLESS SEAMLESS & WELDED PIPE

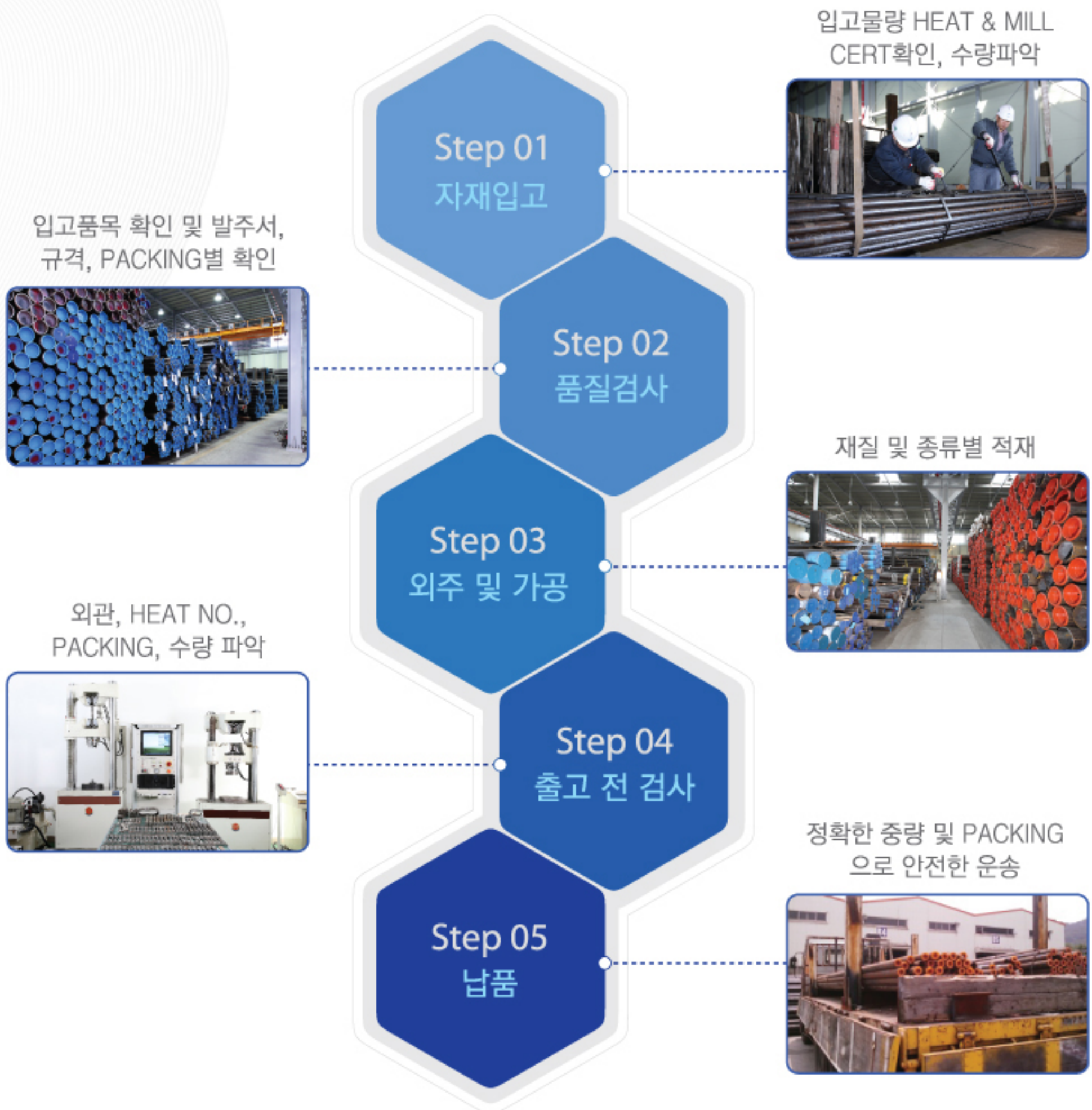
TYPE	STANDARD	CODE
SEAMLESS	ASTM / ASME	A/SA312 TP304, 304L, 304H, 316, 316L, 317
		317L, 321, 347, 310, 310S
	JIS	SUS 304TP, 304LTP, 304HTP, 316TP, 316LTP
WELDED	ASTM / ASME	317TP, 317LTP, 321TP, 347TP, 310TP, 310STP
		A/SA312 TP304, 304L, 316, 316L, 317L
		A358 TP304, 304L, 316, 316L
	A409 TP304, 304L, 316, 316L	
JIS	SUS 304TP, 304LTP, 316TP, 316LTP, 317LTP	
KS	STS304, STS304L, STS316, STS316L	
SEAMLESS & WELDED	ASTM	(UNS S32750) A789, A790 [Super Duplex]
		(UNS S31803) A789, A790 [Medium Duplex]
		(UNS S32304) A789, A790 [Low Duplex]
WELDED	ASTM	(UNS S32750) A928 [Super Duplex]
		(UNS S31803) A928 [Medium Duplex]
		(UNS S32304) A928 [Low Duplex]

COPPER-NICKEL SEAMLESS & WELDED PIPE & TUBE

TYPE	STANDARD	CODE	
SEAMLESS	ASTM	(UNS C70400) B466	
		(UNS C72200) B466	
	ASME	(UNS C70600) SB466	
		(UNS C71000) SB466	
WELDED	ASTM	(UNS C71500) SB466	
		ASME	(UNS C71500) SB467
			(UNS C70600) SB467

자재품질관리 Quality Assurance

최고의 강관 Stock 회사로써 뿐만 아니라
세계 최고의 Steel 회사로 발전하겠습니다.



제조업체(파트너) Manufacturers (Partners)



12 / 13 All about Steel KANGLIM CSP

강림CSP의 돈독한 협력관계를 통한 상호간 비즈니스 극대화

주요 메이저 고객들에게 승인된 최고 품질의 제품만을 엄선하여 공급해 드리고 있습니다.



고객사 Main Customers

해외 Overseas



ExxonMobil



Mobil Cepu Ltd.



Mobil Producing Nigeria



국내 Domestic



공급실적 Supply Record

성과로 보여주는 내실있는 기업이 되겠습니다.

1976년 강림이란 이름으로 당시 우리나라에는 볼모지나 다름없었던 철강 사업에 투신해 한길을 걸어왔으며 국내 무계목 강관 공급의 대부분을 점유하는 견고한 기업으로 성장했습니다.



OFFSHORE PLANT

PROJECT NAME	OWNER	CLIENT	YEAR	JOB SITE	TOTAL TON
FPSO					
INPEX ICHTHYS	INPEX	DSME	2013	AUSTRALIA	2,356
GOLIAT FPSO	ENI NORGE	HHI	2011	NORWAY	27
CLOV	TOTAL	DSME	2011	ANGOLA	1,368
USAN	TOTAL	HHI	2009	NIGERIA	254
NEXUS	NEXUS	SHI	2008	NORWAY	755
PAZFLOR	TOTAL	DSME	2007	ANGOLA	2,800
AGBAMI	CHEVRON	DSME	2005	NIGERIA	755
ENFIELD	WOODSIDE	SHI	2005	AUSTRALIA	755
BENGUELA-BELIZED	CHEVRON	DSME	2004	ANGOLA	755
DALIA	TOTAL	SHI	2004	ANGOLA	755
PLATFORM					
MAFUMEIRA SUL	CHEVRON	DSME	2013	ANGOLA	1,880
WHEATSTONE	CHEVRON	DSME	2012	WESTERN AUSTRALIA	431
SOUTH NEMBA	CHEVRON	DSME	2012	WEST AFRICA	91
SHWE	DAEWOO INTERNATIONAL MYANMAR E&P (DEP)	HHI	2011	MYANMAR	859
TAKULA	CHEVRON	SHI	2006	ANGOLA	755
EAST AREA	MOBIL	SHI	2004	NIGERIA	755
TLP					
BIGFOOT	CHEVRON	DSME	2011	MEXICO	451
KIZOMBA TLP	ExxonMobil	DSME	2003	ANGOLA	755
DRILLING RIG					
ODFJELL	ODFJELL	DSME	2007	NORWAY	500
WEST E-DRILL	SEADRILL	SHI	2006	NORWAY	755
LNG PLANT					
GORGON	CHEVRON	HHI	2011	AUSTRALIA	956
BARZAN	RAS GAS COMPANY	HHI	2011	QATAR	100



SHIPBUILDING

DRILL SHIP					
TRANSOCEAN	TRANSOCEAN	DSME	2012		76
MAERSK #1-4	MAERSK	SHI	2012		730
PDC #6-7	PDC	SHI	2012		351
SEADRILL #6-7	SEADRILL	SHI	2012		251
ENSCO	ENSCO	SHI	2011		46
STENA II	STENA	SHI	2007		755
VLCC					
KOTC	KOTC	DSME	2013	KUWAIT	405
KOTC	KOTC	HMD	2013	S.KOREA	438
FLNG					
PETRONAS	PETRONAS	DSME	2013	MALAYSIA	858
SHELL FLNG	SHELL	SHI	2012		134
PRODUCT CARRIER					
SCORPIO	SCORPIO	HMD	2013	S.KOREA	250



POWER PLANT


PROJECT NAME	OWNER	CLIENT	YEAR	JOB SITE	TOTAL TON
THERMAL POWER PLANT					
SAMCHEOK GREEN POWER BOP	KOSPO	KOSPO	2013	S.KOREA	316
PACO	PACO	SEENTEC	2013	PANAMA	103
SHOAIBA	SAUDI ELECTRICITY Corp.	DAELIM INDUSTRIAL	2012	SAUDI	799
NORTE II	KST ELECTRIC POWER Co.	SECL	2012	MEXICO	288
MONG DUONG	AES-VCM	SGC	2012	VIETNAM	481
YANBU #1-3	MARAFIQ	DOOSAN	2012	SAUDI	168
TUFANBEYLI	ENERJISA ENERJI URETIM A.S	HHI	2012	TURKEY	304
SENEKO POWER STATION II REPOWERING	SENEKO POWER Ltd.	HITACHI	2011	SINGAPORE	267
NGHI SON 1	EVN	SGC	2011	VIETNAM	250
GULF	GULF JP	SGC	2011	THAILAND	380
EL AIN EL SOKHNA #1-2	EEHC	HITACHI	2010	EGYPT	378
NUCLEAR POWER PLANT					
BRAKA NPP	ENEC	HHI	2012	UAE	60
SINULJIN	KHNP	KHNP	2012	S.KOREA	594
SIN GORI #3-4	KHNP	KHNP	2010	S.KOREA	2,500
POWER PLANT					
ARL	UOP (A HONEYWELL COMPANY)	HEC	2013	PAKISTAN	678
TAE-AN IGCC	KOWEPO	DAELIM INDUSTRIAL	2013	S.KOREA	239
BOLIVIA	YPFB	SECL	2013	BOLIVIA	1,740
YANBU #1-3	MARAFIQ	DOOSAN	2012	SAUDI	168
RABIGH	SEC	DOOSAN	2012	SAUDI	25
YOUNGHEUNG FIREPOWER #5-6	KOSEP	KOSEP	2011	S.KOREA	860
FERTIL2	RUWAIS FERTILIZER Ind.	SECL	2011	UAE	100
AL DUR IWPP	AL DUR POWER AND WATER Co.	HHI	2010	SAUDI	168
MARAFIQ #5-6	MARAFIQ	DOOSAN	2010	SAUDI	185
SENEKO POWER STATION II	SENEKO POWER Ltd.	HITACHI	2010	SINGAPORE	267
SABIYA CCGT	Ministry of Electricity & Water Kuwait	HHI	2010	PAKISTAN	678
HYDROELECTRIC POWER					
YANBU-2 P&W	MARAFIQ	HANWHA E&C	2012	SAUDI	1,457



REFINERY & PETROCHEMICAL

REFINERY & PETROCHEMICAL					
UGCC	UZ-KOR	HDEC	2013	UZBEKISTAN	350
CBDC	TAKREER	SECL	2013	UAE	24,300
TORE	TURKMENBASHI REFINERY	HEC	2013	TURKMENISTAN	164
BUTANOL	SAIDI BUTANOL COMPANY	DAELIM INDUSTRIAL	2013	SAUDI	350
BADRA	GAZPROM	SECL	2013	IRAQ	1,979
TGEM	PETRONAS	HEC	2013	TURKMENISTAN	796
T-LAB	THAI OIL	HEC	2013	THAILAND	1,362
KPIC EOG	KPIC	ISU E&C	2013	S.KOREA	390
WEST QURNA FIELD PHASE2	LUKOIL MID-EAST Ltd.	SECL	2012	IRAQ	114
IPC EVA	IPC	GS E&C	2012	SAUDI	2,038
UTOS #3	SAMSUNG TOTAL	SECL	2012	S.KOREA	1,320
EVA2	SAMSUNG TOTAL	SECL	2012	S.KOREA	1,126
NEXLENE	SKGAS	SK E&C	2012	S.KOREA	772
BIREL MSANA DEVELOPEMENT	BMS	HDEC	2012	ALGERIA	283
BANYU	MOBIL CEPU Ltd.	SECL	2012	INDONESIA	2,053
A2	SAMSUNG TOTAL	SECL	2012	S.KOREA	2,643
JAC	JURONG AROMATICS Co.	SK E&C	2011	SINGAPORE	5,375
SHAH GAS	ADCO	SECL	2011	UAE	8,026
RMP-2	PETRON	DAELIM INDUSTRIAL	2011	PHILIPPINES	16,342
KOTC LPG	KOTC	HANWHA E&C	2011	KUWAIT	197
KNPC	KNPC	DAELIM INDUSTRIAL	2011	KUWAIT	6,232
JG SUMMIT	JG SUMMIT PETROCHEMICAL Co.	DAELIM INDUSTRIAL	2011	PHILIPPINES	1,418
SKIKDA	SONATRACH	SECL	2010	ALGERIA	428
RIYQHD PP11 IPP	SEC	HHI	2010	SAUDI	1,361
HAPSHAN-5	GASCO	HDEC	2010	UAE	6,112
MAADEN	MA'ADEN PHOSPHATE	HANWHA E&C	2009	SAUDI	210
BAB GAS	ADCO	SK E&C	2009	UAE	7,500
MAADEN	SAUDI MINING COMPANY	SECL	2008	SAUDI	45

불모지에서 시작하여 희망을 꿈꿨습니다.
희망은 지금 **현실**이 되었습니다.

 강림CSP

품질/환경/안전보건 방침

주식회사 강림씨에스피는 품질,환경,안전보건(QEHS)이 장기 사업전략의 성공을 위한 필수적인 요소로 인식하고 안전하고 환경친화적인 철강유통사업의 성공적 추진을 위하여 전 임직원은 품질,환경,안전보건을 기업경영의 최우선 가치로 삼는다.

경영활동 및 제품이 품질,환경,안전보건에 미치는 영향을 평가하고 이를 최소화하는 효과적인 관리로 임직원의 건강과 안전을 보장하고, 친환경 제품유통을 위한 최적의 근무환경조성 및 구축을 통한 고객감동 실현으로 최대의 이익을 창출하여 지역사회에 기여하는 기업이 된다.

품질,환경,안전보건 방침 달성을 위하여 다음 사항을 적극적으로 이행한다.

- 업무 환경조건을 결정하는데 있어 QEHS를 최우선으로 반영하고 고객 및 이해관계자의 요구사항과 관련 법적 규제사항을 만족시킨다.
- 당사의 경영활동과 품질특성에 맞는 QEHS 경영시스템을 구축하고 방침달성을 QEHS 목표 및 추진계획을 수립하여 실행한다.
- QEHS 경영시스템 운영, 목표달성, 고객요구사항 만족과 법규 준수상태를 주기적으로 점검하여 지속적으로 개선한다.
- 전 임직원은 체계적인 교육훈련을 통하여 QEHS 경영시스템을 이해하고 각 자의 책임과 역할을 인식하여 방침달성에 적극적으로 동참한다.

2013.06.27

주식회사 강림씨에스피
대표이사 회장 임수복

임수복



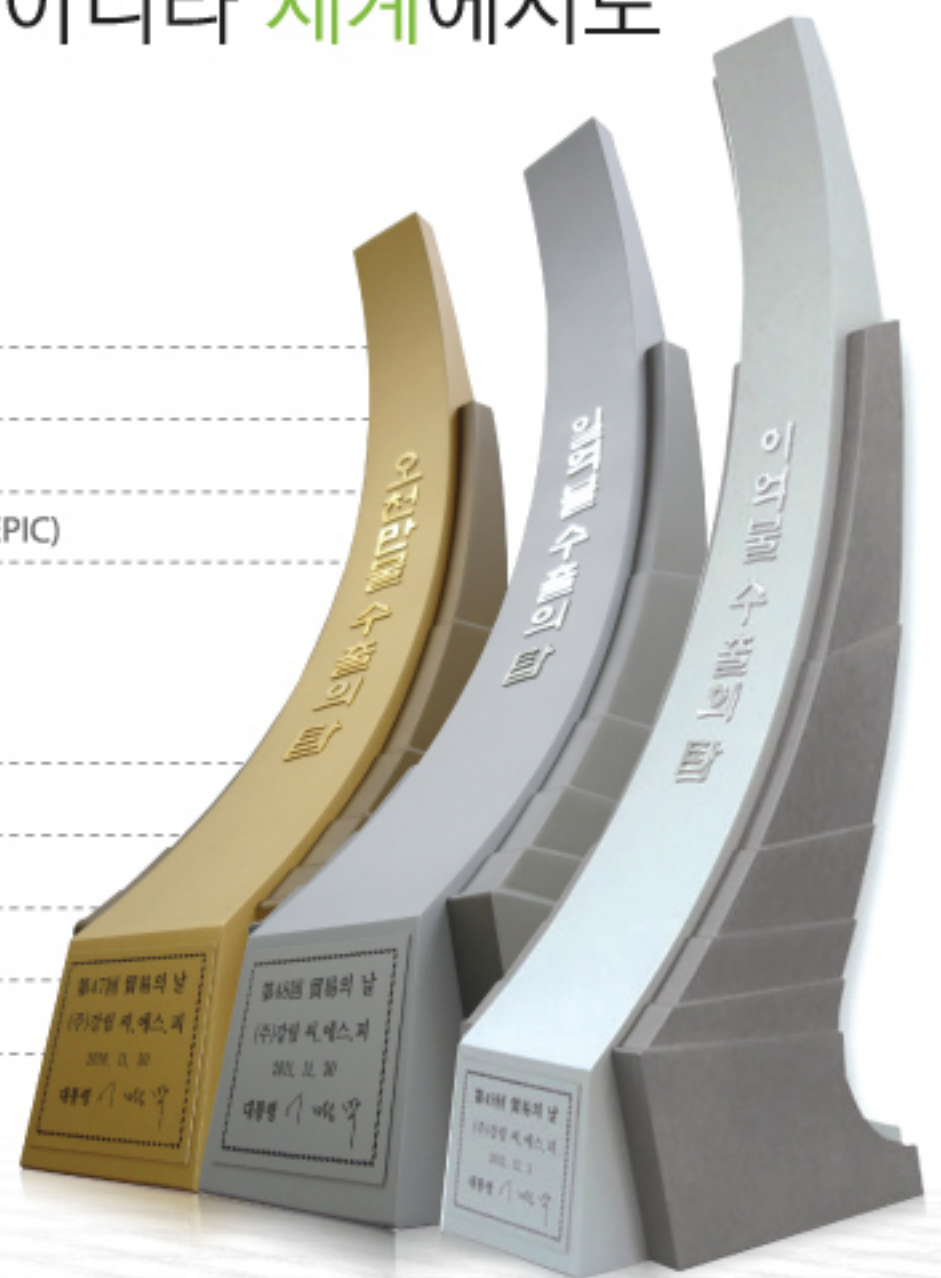
인증현황 및 수상내역
Certifications
and
Accolades



강림CSP의 가치는 **국내** 뿐만아니라 **세계**에서도 인정받고 있습니다.

- ISO 9001 : 2008 (Certified by BV)
- ISO 14001 : 2004 (Certified by BV)
- OHSAS 18001 : 2007 (Certified by BV)
- Certification of Korea Electric Power Industry Code (Certified by KEPIC)
- Achilles JQS (Certified by Achilles)

- USD 10 million export tower award (1998)
- USD 20 million export tower award (2004)
- USD 30 million export tower award (2009)
- USD 50 million export tower award (2010)
- USD 100 million export tower award (2011)
- USD 200 million export tower award (2012)





강림CSP는 기업의 사회적 책임과 역할을 다하기 위해 세상과 소통합니다.

다양한 사회공헌 활동을 통해 지역사회에 기여하겠습니다.

강림CSP는 문화, 체육분야의 주최 및 후원활동을 통해 건강하고 행복한 사회를 만들어가는데 함께하고 있습니다.

더불어, 장학재단을 통하여 소외된 이웃들에게 교육의 기회를 제공하여 모두가 배움의 뜻을 이룰 수 있도록 지속적인 노력을 하고 있습니다.

앞으로도 강림CSP는 다양한 사회공헌 활동을 통해 기업의 사회적 책임과 역할을 다하고, 작은 실천을 통하여 큰 행복을 나누어 따뜻한 온기가 세상에 퍼져나가길 바라는 강림CSP가 되기 위해 노력하겠습니다.



사회공헌

Contribution to
Public Welfare



Sales System

[JUST IN TIME]

강림CSP는 고객의 Needs에 발빠른 대처와 전문화된 System을 갖추고 있습니다.

Inquiry

견적단계에서부터 구매, 공정 관리 및 검사까지 ONE STOP PROCESS

Inquiry / Offer

고객이 원하는 요구사항에 맞춰, one item offer가 아닌 Package offer 참여로 프로젝트 스케줄 단축

Purchasing

경쟁력 있는 가격 및 높은 품질 제공을 위하여 세계 여러 유수의 밀과 긴밀한 협력 관계 유지

Expediting

프로젝트 스케줄에 맞춘 조달 관리 능력

Logistic & Delivery

패킹부터 선적까지 최적의 방법을 연구하여 납기 최소화

Inspection

원활한 프로젝트 수행을 위하여 검사능력을 갖춘 인력 배치

After Sales Service

납품 후 사후관리까지 조달 일괄 서비스 제공



Sales Network

고도의 기술과 전문인력배치 및 노하우로 다양한 서비스를 제공합니다.

재고영업 Inventory Sales

- 적재량 3만 톤에 달하는 Steel Center 운영으로, 다양한 제품과 사이즈 보유
- Carbon, Alloy와 Stainless를 기본으로, Tube 및 Fitting류 재고 확대 예정
- Flexible schedule에 대처 가능하도록 다양한 제품 보관을 위한 Steel Center 내의 엄격한 품질 관리

오퍼 세일즈 Offer Sales

- 해외 메이커와의 축적된 거래로 다방면의 최고 제품을 국내 업체에 소개 공급
- 국내 주요 메이커의 제품을 해외로 수출

자체제조 Manufacturing

BEVELING

파이프 절단 작업 후 각종 플렌지, 피팅, 밸브 및 기계장치와의 연결에 필수적인 끝단 개선가공을 할 수 있는 최신 설비와 노하우를 가지고 있습니다.



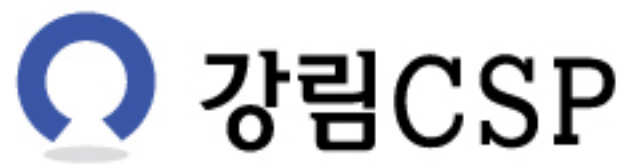
THREADING

고객의 요구사항에 따라 용융아연도금관의 커플링 결합 시 필요한 나사가공 설비를 자체보유하고 있으며 석유화학, 플랜트 및 발전설비 등 여러 분야에 자재를 신속히 공급하고 있습니다.

CUTTING

다양화된 고객의 요구조건에 부합하기 위해 최신 절단기기를 도입하여 선급검사용 시험편 절취, 단관품 등 절단 가공이 필요한 제품작업을 자체 임가공함으로써 고객 맞춤 서비스를 실천하고 있습니다.





<http://www.klcsp.com/>

OFFICE ADDRESS

· 부산 본사	부산광역시 강서구 화전산단3로 10 (화전동)	TEL : 051-644-3003	FAX : 051-644-1003
· 김해 WareHouse	경상남도 김해시 주촌면 서부로1637번길 61	TEL : 051-309-1000	FAX : 051-831-6565
· 서울 사무소	서울특별시 강남구 언주로30길 13 (도곡동) 대림아크로텔 C-2412호	TEL : 02-571-7224	FAX : 02-571-7226
· 울산 사무소	울산광역시 남구 변영로 90-1 (달동) 향사랑클리닉 3층	TEL : 052-267-3113	FAX : 052-267-5750
· 여수 사무소	전라남도 여수시 화치동 1334	TEL : 061-686-4004	FAX : 061-686-8114